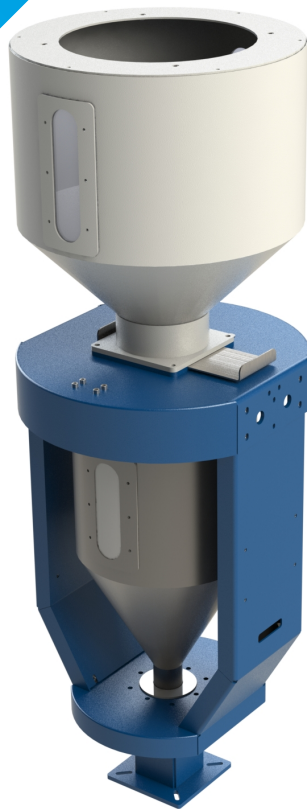


Spécialiste en doseur  
gravimétrique

# OPTIYIELD

Système de contrôle  
de perte de poids



La gamme de systèmes de perte de poids **OPTI-YIELD de TSM** offre une mesure précise, une fiabilité totale et des options de contrôle d'extrusion avancées, permettant d'avoir une qualité du produit optimum, avec une utilisation réduite de matériaux. Le système Opti-Yield fournit une mesure continue du débit et le contrôle automatique du débit.

La mesure de la vitesse de déplacement peut être ajoutée, s'assurant ainsi que le poids par longueur soit contrôlé en fonction de la consigne souhaitée (contrôle du rendement). Cela garantit que le produit est maintenu à l'épaisseur moyenne désirée ou au poids unitaire sans l'intervention d'un opérateur. Ce mode peut être étendu par zone de contrôle, en mesurant automatiquement la largeur du matériau.

Le TSM OPTI-YIELD fournit une solution extrêmement fiable, robuste et précise.

Le matériau est alimenté par gravité directement dans la gorge de l'extrudeuse et peut fonctionner dans des applications d'alimentation de matériaux solides ou fluides.

## AVANTAGES

- Mélange homogène en continu
- Contrôle précis des consignes
- Applications pour les composants solides ou fluides
- Changement de process simple et rapide, occasionnant un minimum de déchets
- Facilement nettoyable

## INTERFACE UTILISATEUR

- Fonctionnalité simple et intuitive de l'opérateur
- Rapport complet/gestion des alarmes
- Historique d'activité et des incidents
- Protocoles de communication au standard de l'industrie

## OPTIONS

- Contrôle des additifs liquides
- Contrôle du débit
- Contrôle du poids par longueur
- Contrôle de l'épaisseur moyen